



# ilCostruttore.ch

Speciale dedicato al mondo dell'edilizia



**NICOLA BAGNOVINI**

DIRETTORE SOCIETÀ SVIZZERA  
IMPRESARI COSTRUTTORI SEZIONE TICINO

# Il ruolo dell'**impresario costruttore**

L'edificazione di un'abitazione è spesso l'investimento più importante nell'arco della vita di ognuno di noi, ecco perché è necessario scegliere con cura chi si occuperà dei lavori.



Inauguriamo questo nuovo speciale di approfondimento di TuttoCasa con l'intervento dell'Ing. Nicola Bagnovini, Direttore della **Società svizzera impresari costruttori Sezione Ticino** che ci offre uno sguardo sul settore dell'edilizia.

#### • Qual è la mission di un costruttore in Ticino?

Il ruolo dell'impresario costruttore può essere suddiviso in **tre settori** principali di attività: i **lavori in sotterraneo** (gallerie, viadotti o opere idroelettriche all'interno delle nostre montagne), le **opere del genio civile** (strade, autostrade, linee ferroviarie, ponti, infrastrutture interraste per linee elettriche, telefoniche, fibre ottiche, gas, acqua sanitaria e canalizzazioni) e le **opere edili** (costruzione e ristrutturazione di case, palazzine, edifici pubblici, scuole, ospedali, stazioni e molto altro ancora).

#### • Come un cliente deve selezionare un costruttore per i lavori in Ticino?

Questa domanda è molto importante in quanto **la scelta di un'impresa di costruzione seria e professionale è fondamentale per evitare "brutte sorprese"**. Come fare dunque? In primo luogo **farsi consigliare nella scelta da un progettista di fiducia e qualificato** (indispensabile per inoltrare la domanda di costruzione e per allestire i capitolati d'offerta) e disporre anche di un direttore dei lavori in grado di rappresentare l'interesse del committente per il rispetto della qualità, dei tempi e dei costi preventivati. **Per la scelta dell'impresa di costruzione** (ma lo stesso discorso può essere esteso agli artigiani) **è importante chiedere delle referenze per lavori simili**, informarsi e in ogni caso verificare che la ditta sia iscritta all'Albo cantonale delle imprese di costruzione. Questo elenco, reperibile su internet all'indirizzo [www.ti.ch/albo](http://www.ti.ch/albo), riporta le circa 350 aziende (180 delle quali sono anche affiliate alla Società svizzera impresari costruttori Sezione Ticino, ottemperando a criteri ancora più severi) abilitate a eseguire opere da impresario costruttore di una certa importanza (superiori ai 30'000 franchi). **Chi, per costruire o riattare la propria casa, dovesse scegliere un'impresa che non figura in questo Albo cantonale deve sapere che, in caso di controllo o segnalazione, dovrà sospendere i lavori e cambiare impresa, con tutti problemi correlati.** Le ditte iscritte all'Albo dispongono di un responsabile tecnico con determinate conoscenze professionali e di esperienza di cantiere e inoltre hanno dimostrato il corretto versamento degli oneri sociali oltre al rispetto dei contratti collettivi di lavoro vigenti nel nostro settore.

#### • Ci sono criteri da seguire?

Verificare la **struttura organizzativa**, la **tradizione aziendale** e tenere possibilmente conto della **provenienza geografica**, sinonimo di reperibilità anche a lavori ultimati per eventuali interventi in garanzia o aggiuntivi nel corso degli anni. Consiglio di **chiedere alcune offerte così da avere un termine di paragone sui prezzi** e soprattutto bisogna diffidare da offerte palesemente basse. Il detto che "Chi più spende, meno spende" vale anche nella costruzione. L'investimento per la propria casa è spesso unico nella vita e dunque non si può speculare sulla qualità esecutiva. Ma, anche qui, un buon progettista conosce i prezzi di riferimento e dunque può evitare, sia il sottocosto, sia prezzi non concorrenziali.



**ING. NICOLA BAGNOVINI**  
Direttore SSIC TI

«Per la scelta dell'impresa di costruzione (ma lo stesso discorso può essere esteso agli artigiani) è importante chiedere delle referenze per lavori simili, informarsi e in ogni caso verificare che la ditta sia iscritta all'Albo cantonale delle imprese di costruzione».

#### • Qual è la mission della vostra associazione?

La **SSIC Sezione Ticino** (che esiste da ben 103 anni!) ha l'obiettivo di creare buone condizioni quadro per il settore economico della costruzione, di promuovere la qualità edificatoria, la formazione e il perfezionamento professionali a tutti i livelli, inoltre cerca di difendere i legittimi interessi dei propri affiliati all'indirizzo della politica, della committenza e dei rappresentanti sindacali. La promozione dell'etica professionale e la lotta contro la concorrenza sleale sono pure aspetti che caratterizzano il lavoro quotidiano da noi svolto al **Segretariato di Bellinzona** e al nostro **Centro di formazione professionale di Gordola**, con in totale 28 collaboratori e 3 apprendisti ([www.ssic-ti.ch](http://www.ssic-ti.ch)).

#### • Che scenari futuri prevedete nel mondo delle costruzioni?

L'edilizia abitativa, dopo decenni di grande euforia, sta vivendo un calo soprattutto per i nuovi edifici abitativi. L'elevato tasso di sfitto dovrebbe fungere da calmiera anche se i tassi d'interesse molto bassi continuano a rendere attrattivo il nostro settore soprattutto per i grandi investitori istituzionali. Resto comunque fiducioso per il futuro in quanto i lavori di ristrutturazione del parco immobiliare vetusto non mancheranno nei prossimi anni così da **mantenerne il valore commerciale, migliorarne il comfort abitativo e ridurre il consumo energetico.**

#### • Che messaggio vuole dare ai nostri lettori?

Durante la costruzione o la ristrutturazione di una casa, l'esecuzione a regola d'arte delle opere da impresario costruttore **è fondamentale per ottenere una buona durabilità dell'edificio** e per permettere agli artigiani di eseguire i rispettivi interventi senza problemi. **L'impresario è colui che inizia il cantiere, lo accompagna per lunghi tratti e lo porta a termine.** Una figura professionale importante... da scegliere pertanto con attenzione.

© Riproduzione riservata



# Sistemazione del Lungolago di Ascona e riqualifica di Piazzale Torre. Opere da impresario costruttore.



Nell'ambito della riqualifica del lungo lago di Ascona, il Municipio ha promosso una ristrutturazione completa del Piazzale Torre. Il progetto prevede l'esecuzione di importanti opere di geotecnica necessarie al consolidamento profondo della riva del lago tramite micropali e ancoraggi; di seguito la costruzione di una banchina di fondazione in calcestruzzo armato e per concludere la posa di una scalinata in pietra, gneiss di Cresciano, quale elemento ornamentale per l'accesso al lago. Lo svolgimento dei lavori è stato ripetutamente perturbato, sia dall'innalzamento assai imprevedibile della quota delle acque del lago che dal moto ondoso provocato dal forte vento proveniente da sud.





**Esecuzione**  
Matteo Muttoni Costruzioni SA  
Bellinzona

**Architetto**  
Studio Lukas Meyer e Ira Piattini  
Lamone

**Ingegnere**  
AFRY Svizzera SA  
Riviera

**Periodo di esecuzione**  
Ottobre 2019  
Marzo 2021

**Committente**  
Municipio  
di Ascona



**MATTEO  
MUTTONI**  
COSTRUZIONI SA

Matteo Muttoni Costruzioni SA  
Via Murate 6  
6500 Bellinzona  
Tel. +41 91 825 51 53  
Fax +41 91 825 83 41  
impresa@muttonicostruzioni.ch  
www.muttonicostruzioni.ch

# B I R O L I N I

- Trasporti
- Scavi
- Demolizioni
- Fornitura terra vegetale
- Benne scarrabili e welaki
- Camion gru con pinza



**Birolini SA** | Via ai Carvetti 2 | 6925 Gentilino | Tel. 091 980 08 80  
Mobile 079 240 06 16 | 078 844 99 69 | info@birolini-sa.ch | www.birolini-sa.ch  
**Deposito** | Via ai Mulini | 6933 Muzzano

**SWISS TRUCKERS** 



## ACQUAPLAN

*Le piscine più belle  
dal 1971*

- Piscine, SPA e Wellness
- Strutture, impianti e rivestimenti
- Esecuzioni per privati ed enti pubblici
- Consulenti per studi di architettura e ingegneria
- Soluzioni chiavi in mano
- Progettazioni e realizzazioni di strutture e impianti
- Risanamenti e riparazioni
- Abbonamenti di manutenzione su misura
- Showroom e fornitura di prodotti e accessori

*Artisti del benessere  
da 50 anni*

**Acquaplan SA**  
Via Probello 1  
6963 Pregassona  
Tel. +41 91 971 31 31  
info@acquaplan.ch  
www.acquaplan.ch

# L'Unione Associazioni dell'Edilizia si presenta

L'Unione Associazioni dell'Edilizia (UAE) – costituita nel 1997 – è l'associazione mantello che riunisce attualmente 11 associazioni professionali di categoria attive nell'artigianato dell'edilizia in Ticino in rappresentanza di circa 650 imprese, oltre 5'000 collaboratori e 1'100 apprendisti in formazione.



**F**ra gli scopi principali figurano la ricerca costante di **sinergie** trasversali alle diverse professioni, dalla **formazione** di base alla **postformazione**, e la difesa degli **interessi** di questo importante settore complementare a quello dell'edilizia principale.

È infatti solo **unendo le forze** che è possibile ottenere una **maggiore incisività e razionalità** in un territorio dove spesso ci si confronta con il tema dei piccoli numeri.

## La formazione e lo sviluppo della professionalità

Anche lo **scambio di esperienze** nell'ambito della **formazione di base** – pur mantenendo le specificità dei singoli settori professionali – è determinante per un miglioramento costante della formazione dei nostri giovani, soprattutto pratica ma non solo.

**Progetti congiunti** favoriscono lo **sviluppo della professionalità e delle competenze** ed evidenziano pure possibili sinergie e similitudini tra le varie professioni. Al giorno d'oggi lo scopo delle associazioni professionali non deve infatti più essere quello di cercare di accaparrarsi il giovane a tutti i costi, magari grazie a salari accattivanti offerti durante l'apprendistato; **oggi al giovane deve essere offerta una formazione di base ottimale**, finalizzata anche a **successivi percorsi** formativi dato che le scelte dei giovani probabilmente non saranno più, come avveniva un tempo, per tutta la vita.

**Molte professioni sono sparite**, altre avrebbero dovuto sparire ma esistono tuttora e molte altre, del futuro, possono attualmente solo essere immaginate. **Una solida formazione di base**

# alpuriget





**Alpuriget nasce nel 1990**; il suo fondatore, **Roberto Puricelli**, già presente sul territorio con la ditta Pietro Puricelli e Figli, percepisce la necessità di fare fronte alla crescente richiesta di **pulizia e manutenzione delle canalizzazioni**. Inizia così questa avventura che porterà Alpuriget a diventare in pochi anni, **Leader in Canton Ticino** nel settore della **pulizia e ispezione con telecamera** di tubazioni e nel risanamento di canalizzazioni stradali e private. Il costante **investimento tecnologico** aziendale di mezzi e risorse consente ad Alpuriget di fregiarsi del titolo di **azienda ecologica** e rispettosa dell'ambiente, con tutti i veicoli motorizzati EURO 5 e EURO 6. Dinamica e polivalente, offre molteplici servizi trovando **le migliori soluzioni alle esigenze del cliente**.



## LA TRENTENNALE ESPERIENZA PERMETTE AD ALPURIGET DI OFFRIRE I PROPRI SERVIZI PER:

- Pulizia canalizzazioni WC, lavandini, docce ecc.
- Pulizia canalizzazioni con riciclo dell'acqua
- Ispezioni con telecamera da 30 millimetri fino a 1 metro e oltre di diametro
- Risanamenti tubazioni (relining e riparazione senza opere murarie)
- Bonifiche ambientali
- Lavori speciali di aspirazione e pompaggio inerti fino a 30 metri di profondità, distanze lineari di oltre 200 metri e ad altezze fino a 50 metri
- Pulizia ad alta pressione di graffiti, piazze, fontane e superfici in generale con acqua calda
- Pulizia pannelli fotovoltaici con acqua demineralizzata e temperatura fino a 125°C
- Servizi manutenzione in abbonamento
- Servizio di pronto intervento 24/7/365



Via Industria 7 | 6826 Riva San Vitale | Tel. +41 91 630 55 57 | [info@alpuriget.ch](mailto:info@alpuriget.ch) | [www.alpuriget.ch](http://www.alpuriget.ch) |  







– anche se riferita a un'unica, specifica professione – **permette di affrontare il futuro con maggiori certezze** e con gli strumenti necessari per potersi eventualmente adattare a dei cambiamenti professionali.

### Le competenze professionali

Stesso discorso vale per la **postformazione** in considerazione del fatto che **il ruolo degli artigiani** nella costruzione diviene ogni giorno più **importante, complesso e costellato di responsabilità**. Le competenze professionali rivestono conseguentemente un'importanza determinante per il risultato finale e di questo, noi artigiani, siamo ben coscienti. **Tutti possono percepire l'importanza delle differenti attività svolte dai vari artigiani** che permettono di trasformare una costruzione grezza in una abitabile, dotata di tutti i comfort oggi richiesti. Da sempre l'artigianato ha svolto un ruolo essenziale nella formazione e nello sviluppo dell'umanità ed è questo ruolo fondamentale che vogliamo mantenere.

### Concorrenza leale e corretta retribuzione

**Parallelamente alla formazione** vi è poi un altro aspetto fondamentale che va evidenziato: **la necessità**, per l'artigianato locale di poter **operare in condizioni di mercato che permettano anche una crescita economica**, in un contesto di **concorrenza leale** dove il **concetto di prezzo giusto** dovrebbe essere un elemento cardine della nostra economia, applicabile genericamente a tutti i settori ma soprattutto al nostro.

**Una prestazione** potenzialmente **di qualità** richiede infatti una **corretta retribuzione** poiché, in caso contrario, spesso ci si trova confrontati con prestazioni non conformi e con gravi conseguenze sull'esito finale dei progetti.

In sintesi, **l'obiettivo di UAE** è quello di **migliorare complessivamente l'attività artigianale, riducendo l'energia investita per raggiungere lo scopo**, partendo dalla formazione e arrivando al contesto socio-economico.



**ING. PIERGIORGIO ROSSI**

Presidente UAE

L'Associazione si prefigge in particolare:

- l'attiva **collaborazione** e il **coordinamento** fra le **diverse associazioni di categoria** nel ramo dell'edilizia;
- la definizione di una **strategia comune** su questioni inerenti l'edilizia del Cantone Ticino;
- l'intervento a tutti i livelli per **ottenere condizioni-quadro favorevoli**;
- l'incentivazione dell'attività edilizia nel Cantone;
- la promozione dell'immagine e della concorrenzialità delle ditte ticinesi nel mercato interno ed estero.

© Riproduzione riservata

# Amigroup SA, competenza e fiducia al servizio del cliente

Un gruppo con tre importanti realtà: la fiduciaria, l'immobiliare e una società di servizi per un'offerta a 360°.



**A**l timone di Amigroup SA c'è **Roberto Franchini**, uomo di esperienza consolidata che coglie nel futuro un'occasione di rinnovamento che va oltre il business. Gli abbiamo posto alcune domande.

• **Signor Franchini come nasce "Amigroup SA" e quando è avvenuto il suo ingresso nella società?**

*Ho iniziato lavorando presso l'amministrazione cantonale, sezione stabili erariali di Bellinzona; nel 1975, sono stato assunto presso lo Studio Legale Avv. Eugenio Molinari di Lugano, divenuto successivamente, nel 1983, Amifiduciaria SA, della quale sono entrato a far parte sin da subito del Consiglio di Amministrazione, per diventarne infine socio nel 1995. Ora mi trovo a capo di Amigroup SA, la Holding del gruppo.*

• **Come sono collegate "Amigroup SA" e "Amifiduciaria"?**

*Dopo 30 anni di attività nell'ambito fiduciario e immobiliare, ho maturato l'esigenza di **creare una Holding** a capo del mio gruppo, in modo da **dare autonomia a tutte le società** che lo compongono: **Amifiduciaria SA**, **Ami Immobiliare SA**, oltre ad **altre società** più piccole operanti nel settore dei servizi e della revisione.*

• **Tre realtà diverse per un servizio a 360°. Di cosa vi occupate?**

***Amifiduciaria SA**, con un organico di 20 persone, si occupa di tutte le attività classiche di una fiduciaria: **costituzione e amministrazione di società svizzere ed estere, fiscalità internazionale, assistenza di tutte le problematiche fiscali e amministrative svizzere**, con una particolare cura e attenzione ai nostri clienti, senza mai dimenticare l'aspetto umano. **Ami Immobiliare SA**, grazie ad un'esperienza di 40 anni e ad un team ben affiatato di 10 persone, è invece specializzata nell'**amministrazione di condomini e stabili di reddito**, servizio al quale affianchiamo anche la nostra **perizia e assistenza tecnica** per piccoli lavori di ristrutturazione e rinnovamento degli immobili, occupandoci anche, con entusiasmo e competenza, di **compravendita svizzera e internazionale**. Infine, attraverso **una società di servizi**, l'ultima nata in famiglia, compo-*

sta da 5 dipendenti, forniamo **assistenza ai nostri clienti** per tutti i problemi pratici connessi alla vita quotidiana.

• **Qual è il core business della società immobiliare?**

Ci occupiamo principalmente dell'**amministrazione e gestione di proprietà per piani e di stabili di reddito**, sia abitativi che commerciali, passando dalla convocazione e conduzione di assemblee, alla **tenuta della contabilità, gestione dei pagamenti, ricerca e selezione inquilini, stipulazione di contratti, incasso locazioni, gestione di contratti di fornitura e manutenzione**. La nostra consolidata esperienza ci consente di muoverci agevolmente nel mercato luganese sino al Mendrisiotto e nella zona di Chiasso, conoscendo tutti i principali partners commerciali (fornitori di servizi e ditte per lo svolgimento di lavori di qualunque tipo in ambito immobiliare). Ci occupiamo anche di **compravendite immobiliari e consulenze per la valutazione di immobili** e relativa commercializzazione, potendo assistere i potenziali acquirenti anche nella **scelta di un istituto bancario finanziatore**, grazie a numerosi e duraturi rapporti commerciali con le principali banche della piazza. Il **tecnico interno** alla nostra società può infine seguire tutti i **lavori di riparazione e ristrutturazione** e svolgere l'importante e delicato compito di **controllo dei lavori**, quando si tratta di opere complesse. Grazie alla collaborazione con numerosi e stimati **architetti e ingegneri**, il supporto ai nostri clienti è totale, per ogni problematica.

• **L'ultima nata è la parte dedicata ai servizi. Nel dettaglio, quali sono?**

Non è semplice riassumere in poche righe i molteplici e articolati lavori che il nostro gruppo, attraverso la fiduciaria e l'immobiliare e grazie anche alla società di servizi, è in grado di svolgere per la propria clientela. Si parte dalle **pratiche finalizzate alla richiesta di permessi di soggiorno, di lavoro, di ricongiungimenti familiari**, passando per la ricerca di immobili da affittare o acquistare, assistendo il cliente nella complesse **problematiche fiscali e nella dichiarazione fiscale svizzera**, oltre che potendolo aiutare nella risoluzione di problemi pratici quali la **ricerca di una scuola per i figli, il servizio di pulizia dei propri spazi abitativi, la ricerca di una cassa malattia** e molti altri servizi. Senza dimenticare il supporto che talune famiglie necessitano anche in **ambito successorio e testamentario**: con professionalità e competenza, possiamo essere di aiuto anche nell'**individuare soluzioni personalizzate e "tailored made"** per tutti i nostri clienti. Il nostro staff al completo, lavora sempre nell'**interesse del cliente** e nel massimo **rispetto della privacy**, con una spiccata predisposizione al **contatto personale**, favorito dalla capacità di parlare perfettamente, oltre alle lingue nazionali, molti altri idiomi praticati nel mondo.

• **Lei, signor Franchini, ha oltre 45 anni di esperienza nel settore. Chi meglio di lei può dirci come vede il futuro in questo campo. In che direzione stiamo andando?**

Passata l'attuale crisi immobiliare e la crisi connessa alla pandemia, sono convinto che **seguirà una sorta di selezione e ridimensionamento della piazza**. Durante questo particolare periodo sto-



**ROBERTO FRANCHINI**  
Direttore Amigroup SA

«Dopo 30 anni di attività nell'ambito fiduciario e immobiliare, ho maturato l'esigenza di creare una Holding a capo del mio gruppo, in modo da dare autonomia a tutte le società che lo compongono: Amifiduciaria SA, Ami Immobiliare SA, oltre ad altre società più piccole operanti nel settore dei servizi e della revisione.»

rico che stiamo vivendo, non è facile fare previsioni, ma **a fare la differenza è sempre l'impegno che si mette nella propria attività**; chi riuscirà a superare la crisi, grazie anche alla propria capacità di adattamento alle esigenze e ai cambiamenti, ne trarrà le maggiori soddisfazioni. **Il nostro studio è solido, i miei collaboratori bravissimi e animati sempre da spirito positivo e propositivo**: non ci si ferma mai davanti agli ostacoli; se questi non si possono evitare, perché connessi al cammino della vita, si cerca sempre di trovare una soluzione o più di una da proporre ai clienti. **Il team che mi affianca e del quale mi fido, è cresciuto molto in questi anni**, seguendo l'esempio che io in primis sono sempre pronto a dare: **ho ancora molte idee da sviluppare** e con ottimismo e atteggiamento positivo sono certo che tanti traguardi sono alla nostra portata! Sono il primo ad arrivare in ufficio la mattina e l'ultimo ad andarsene la sera e **la mia volontà è finalizzata ad investire e assicurare al gruppo continuità per il futuro**.

• **Siete clienti da molti anni di "Edimen" e "TuttoCasa". Come vi trovate? Siete contenti della nostra collaborazione?**

Il vostro periodico lo leggo tutti i mesi con attenzione, facendo tesoro degli argomenti trattati e anche delle opinioni espresse dai miei colleghi. **La mia convinzione è che attualmente il prezzo degli immobili lo faccia il mercato**: bisogna purtroppo essere disposti, sia nel mondo degli affitti, che delle compravendite, a **non focalizzare l'interesse esclusivamente sul profitto**, ma anche su qualcosa di altrettanto importante, investendo sugli **spazi verdi** e su costruzioni / ristrutturazioni con un approccio preponderante all'**eco sostenibilità** (penso in particolare ai materiali di costruzione, agli edifici eco sostenibili, allo sfruttamento di energie rinnovabili).

© Riproduzione riservata

Restauro, lamatura e trattamento pavimento in legno con olio a ossidazione naturale.



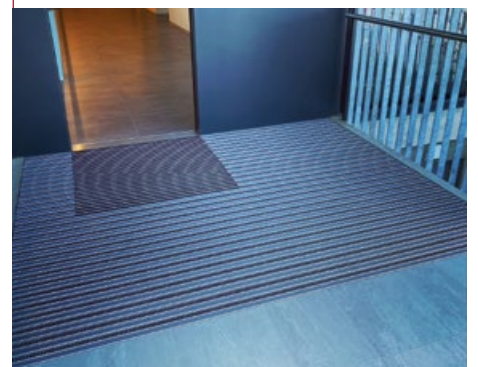
Riconversione del rivestimento scala a chiocciola, con struttura in ferro, da moquette a legno.



Insonorizzazione sala con tende in tessuto fonoassorbente.



Barriera antisporco con strisce di gomma e strisce d'agugliato.

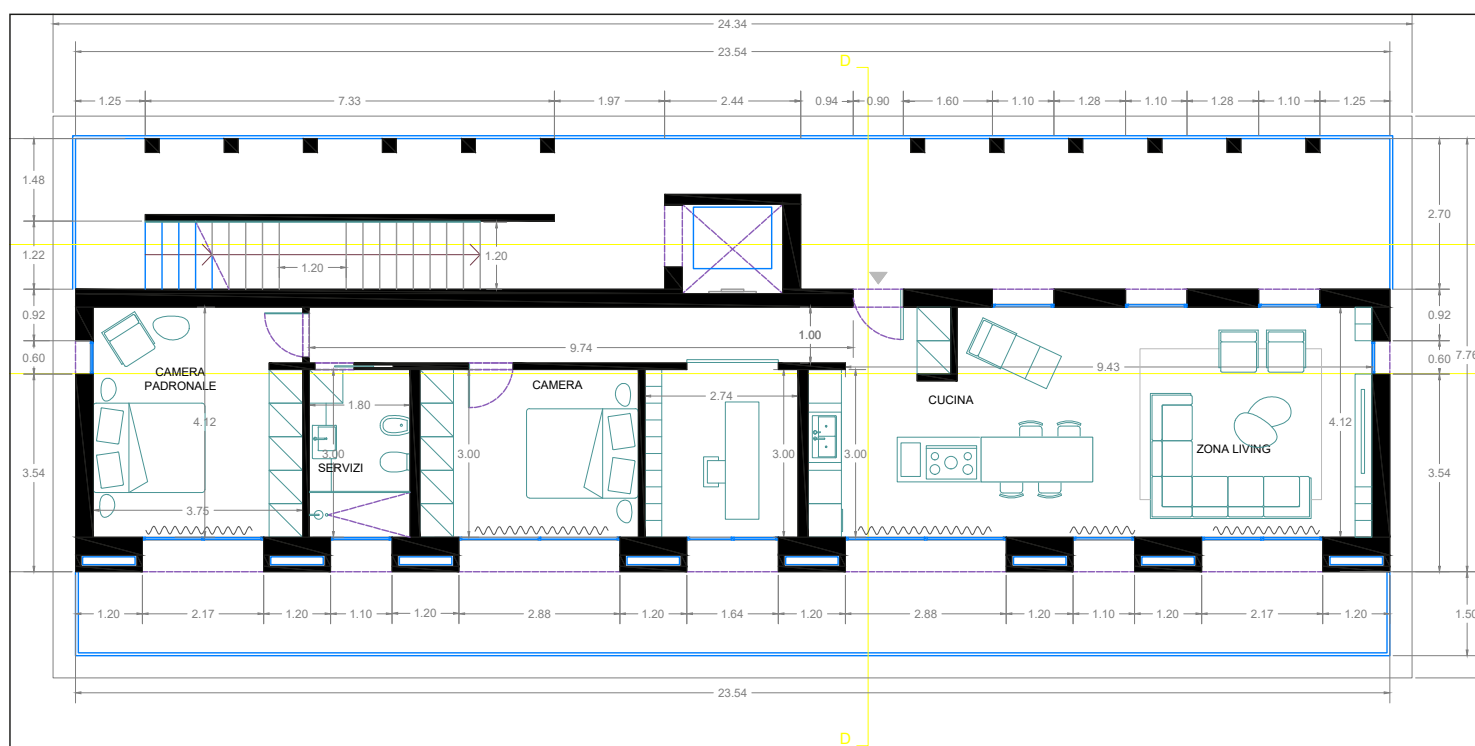


 **SPAZIO**ACKERMANN

PAVIMENTI TENDE TAPPETI IMBOTTITURE TAPPEZZERIE

# Costruire un edificio

Nel realizzare un edificio si deve tener conto di diverse variabili quali la funzione stessa dell'edificio, il tempo, il luogo, il budget, la scelta dei materiali e delle tecnologie, gli obiettivi e i desideri da soddisfare. È ingenuo pensare che possa esistere un'unica tipologia edilizia adattabile a qualsiasi situazione.



Progettazione CAD della Residenza Scairolo a Montagnola. Studio Klingenberg Arkitektur SA.



di Mara Roccaforte

**C**ostruire, nel campo dell'architettura e dell'ingegneria civile, significa edificare un insieme di strutture collegate sulla base di un progetto o comunque di un qualche livello di pianificazione. Non è un'unica attività bensì un sistema di componenti, impianti, finiture.

Una costruzione può essere rappresentata da una semplice opera muraria (esempio una parete), o da una struttura (esempio una scala), o da un edificio (esempio abitazioni, uffici, negozi), o da un'opera pubblica (esempio ponte, stadio). Per le costruzioni su larga scala

il lavoro è organizzato da un project manager e supervisionato da ingegneri, architetti, imprese costruttrici, enti appaltatori. Il piano generale dell'intervento è essenziale per il successo della realizzazione di un'opera, ciò vuol dire legare la progettazione architettonica alla costruzione tenendo conto dell'impatto e della sostenibilità ambientale, della tempistica dei lavori, della sicurezza del cantiere, della disponibilità delle risorse e dei materiali e della logistica.

## Il ruolo fondamentale della progettazione edile

Questa è una delle fasi più delicate e complesse dell'attività di ingegneri, di architetti e di geometri in quanto devono tener conto di molteplici aspetti. Il professionista, infatti, deve saper coniugare creatività, aspetto estetico, comfort, funzionalità e soluzioni tecniche, arrivando fino alla definizione dei particolari costruttivi.



## Design e tecnologia all'avanguardia

Serramenti e infissi in sintonia con i canoni dell'architettura contemporanea, che rispondono ai requisiti dell'efficienza energetica e dell'edilizia sostenibile. Scoprite anche voi l'ampia scelta di finestre per edifici nuovi!

**Swiss Phoenix l'arte degli infissi.**

Via Campagna 23 | 6952 Canobbio | +41 78 320 64 92 | [swissphoenixd.w@gmail.com](mailto:swissphoenixd.w@gmail.com) | [www.swiss-phoenix.com](http://www.swiss-phoenix.com) | 



**Ristrutturazione e risanamento di immobili residenziali e commerciali** con interventi di tipo conservativo o innovativo, interventi di demolizione e ricostruzione e opere di consolidamento statico strutturale, rifacimento di bagni, pavimentazioni e tutte le finiture necessarie a dare un lavoro finito pronta consegna. Lavori singoli oppure servizio completo chiavi in mano.

### GPC impresa edile

Via Campagnola 95, 6877 Coldrerio  
+41 76 483 16 95  
[info@gpc-impresaedile.ch](mailto:info@gpc-impresaedile.ch)

[www.gpc-impresaedile.ch](http://www.gpc-impresaedile.ch)



**eambiente**  
consulenza ambientale

**eambiente è specializzata nel diritto ambientale e nella consulenza ambientale.**

Si affianca ai professionisti attivi in diversi settori per completarne i prodotti valorizzandoli dal profilo ambientale, siano essi dei progetti edilizi, dei contenziosi o delle perizie legali, delle pianificazioni o degli oggetti di compravendita.

- accompagnamento ambientale di cantieri
- prelievi e analisi di terreno
- soluzioni per imprevisti ambientali su cantieri
- preparazione della documentazione necessaria (fase esecutiva, capitolato)
- analisi e rapporti ambientali
- due diligence ambientale
- opposizioni e ricorsi su temi ambientali (in collaborazione con studio legale)

eambiente · via G. Canevascini 26 · CH-6900 Lugano · tel +41 91 797 41 20  
[info@eambiente.ch](mailto:info@eambiente.ch) · [www.eambiente.ch](http://www.eambiente.ch)





Realizzare un progetto architettonico vuol dire **lasciare un'impronta indelebile**, o quasi, sulla realtà. Un edificio **modifica il paesaggio**, dà vita a un'idea che dovrà essere vissuta per molti anni, crea una casa dove qualcuno crescerà e formerà i suoi ricordi o un ufficio dove si scriverà la storia di un'azienda. Un **fattore molto importante** da considerare in una progettazione è **il tempo**. Il rischio che un immobile diventi **obsoleto** è infatti dietro l'angolo. Se un computer o un telefono divenuti superati e anacronistici vengono facilmente sostituiti con modelli più recenti, **un edificio non ha questa possibilità**. Una casa che non sa più rispondere alle esigenze di chi la abita o un ufficio che non sa tenere il passo con l'evoluzione della sua azienda può sopravvivere solo con **ingenti e costose ristrutturazioni**.

### Differenza tra nuove costruzioni e restauro

Ciò che **differenzia maggiormente** un investimento nel settore delle **nuove costruzioni** da un investimento nel settore del **restauro** è il **fattore di rischio**, che nel primo caso è molto più ridotto rispetto al secondo. **Il restauro di un edificio presenta infatti sempre dei rischi** collegati alla **valutazione dello stato di degrado** delle sue parti, soprattutto quelle strutturali, che a volte è di difficile interpretazione. **Nel caso di un nuovo edificio** il problema del degrado non si pone



Qui sopra: costruzione a Rancate di casa monofamiliare prefabbricata in legno con locale interrato in pareti di cemento prefabbricato. In fase di realizzazione, **GPC impresa edile**.

# electrasim SA

IMPIANTI DI CORRENTE  
FORTE E DEBOLE

CENTRALIZZAZIONI  
DI POTENZA E COMANDO

AUTOMAZIONE  
DI STABILI

CONSULENZA  
E PROGETTAZIONE



**Electrasim SA** | 6900 Lugano, Via Berna 2 | 6828 Balerna, Via Sottobisio 42 | Emergenze fuori orario | info@electrasim.ch  
Lugano-Balerna | Tel. +41 91 923 39 46 | Tel. +41 91 683 04 54 | Tel. +41 79 560 05 06 | www.electrasim.ch

## Un'infrastruttura di ricarica con un futuro

Dove c'è un parcheggio, ora c'è anche la necessità di infrastrutture di ricarica per le auto elettriche. **Insieme a simplee, il nostro partner eMobility**, vi supportiamo con un servizio a tutto tondo dalla pianificazione alla realizzazione della vostra futura infrastruttura di ricarica con il prodotto più innovativo del mercato: la stazione di ricarica **easee** intelligente, elegante e sicura è la soluzione ideale, sia per la ricarica su larga scala per i parcheggi aziendali, i grandi garage sotterranei e le autorimesse, sia su piccola scala per le case unifamiliari.

- Potenza di carica: da 1,4 a 22kW
- Facilmente espandibile (easee Charge illimitato scalabile, easee Home scalabile fino a 3 stazioni)
- Uso efficiente dell'elettricità attraverso il bilanciamento dinamico delle fasi
- Installazione più economica fino al 35% in meno e alta affidabilità grazie all'esclusiva tecnologia di comunicazione wireless offline del sistema di gestione della ricarica
- Design sostenibile e attraente
- Integrato con tutti i principali fornitori di servizi di fatturazione
- Nessun costo ricorrente per la gestione del cloud e del carico
- Adatto a tutti i veicoli elettrici e ibridi







Cantiere in fase iniziale; realizzazione delle fondamenta di un edificio in seguito all'analisi della conformazione del territorio.

nemmeno e grazie a **un'attenta progettazione e pianificazione** di tutti gli aspetti del processo costruttivo si **può prevenirne i costi** con buona approssimazione.

### Le fondamenta

**Il primo aspetto da considerare**, per avere delle fondamenta perfette, è la **geologia del territorio**. Sì, perché le fondamenta non possono essere sempre le stesse. E diffida da chi dice il contrario. Ogni terreno, **ogni area geografica ha la sua caratteristica** conformazione del territorio. Essendo le fondamenta la parte iniziale di un edificio non solo è necessario averle costruite in un determinato modo ma anche analizzare il terreno nel quale vengono erette.

Qualsiasi ditta di costruzione inizia il suo lavoro sicuramente con la realizzazione delle **fondamenta** sulle quali si poggia l'intera struttu-

ra. Le fondamenta della casa **sono metaforicamente anche la base solida** su cui costruire la propria vita. Esse hanno un'importanza rilevante **non solo dal punto di vista strutturale, ma anche da quello emotivo**, avere delle fondamenta solide, infatti, conferisce una certa tranquillità e stabilità emotiva.

Nell'ambito della costruzione di case **le tecnologie e le tecniche** di lavorazione sono **sempre in miglioramento** e al giorno d'oggi è possibile realizzare case su fondamenta **davvero solide** che durino tutta la vita.

**Nel caso di edifici storici, vecchie abitazioni o case in legno** che non possiedono fondamenta, **è possibile agire per inserirle senza stravolgere la struttura** dell'abitazione e donandole così una vita più stabile e sicura.

© Riproduzione riservata