

iFalegnami.ch

Speciale dedicato al mondo della falegnameria



RENATO SCERPELLA

PRESIDENTE ASSOCIAZIONE FABBRICANTI
MOBILI E SERRAMENTI
SEZIONE TICINO E MESOLCINA



Un 2021 con **tante sfide** **e altrettante novità**

Anche la nostra associazione è stata messa a dura prova dalla pandemia. Per i falegnami è stato un anno davvero difficile, ma la forza dell'unione in ambito associativo ci spinge a guardare avanti. Le prospettive non sono certo rosee, un recente studio di Raiffeisen rileva infatti un calo degli ordinativi; una rapida ripresa degli affari nei prossimi mesi non sarà dunque possibile. Ma "il falegname è l'uomo che fa", si reinventa in ogni occasione. L'associazione, con il comitato, è a fianco degli associati per tenere testa alla concorrenza. Oggi più che mai dobbiamo affrontare le sfide uniti.





RENATO SCERPELLA

Presidente ASFMS,
Associazione Svizzera Fabbricanti
Mobili e Serramenti,
Sezione Ticino e Mesolcina

La nostra **prima grande sfida** sarà quella di **valorizzare al meglio la professionalità dei nostri associati**, uomini del fare, rendendo attenti gli architetti sul vero **"made in Ticino"**, sinonimo di eccellenza, competenza, qualità del lavoro e dei servizi. Ci confronteremo anche con la clientela privata nel renderla consapevole dell'importanza di acquistare un prodotto di cui spesso ignorano il mondo sconfinato che c'è dietro: **un prodotto nato e lavorato in Ticino, unico, garantito e che offre lavoro ai nostri operai giovani e meno giovani**. Dovremo avanzare insieme perché è dall'unità che nasce la vera forza del "falegname, l'uomo che fa".

Dal 1. gennaio 2021 i falegnami sono orfani del contratto collettivo di lavoro, ed ecco la seconda sfida. Non è un dramma! **Buona parte degli associati manterrà le condizioni di lavoro precedenti al CCL perché non è sul prezzo ma sulla qualità, sulla flessibilità e sulle competenze che bisogna puntare. E qui si apre la terza grande sfida, quella della formazione del personale.**

Come dire, da cosa nasce cosa; la rottura con i sindacati, rimasti fermi sulle loro posizioni ideologiche a difesa di modello di pensionamento anticipato anacronistico e ingiusto ci ha aperto gli occhi. Anacronistico, infatti **AVS e casse pensioni sono già oggi in difficoltà a garantire la pensione a 65 anni**. Il modello proposto con pensionamento anticipato era pure ingiusto, infatti era usufruibile solo per i residenti all'estero: i domiciliati, con 3'500 franchi di prepensione sarebbero stati comunque costretti a lavorare oltre i 63 anni perdendo poi anche il diritto ai due anni di prepensionamento! **I nostri operai e i giovani falegnami sono andati oltre lo slogan sindacale: hanno capito il ruolo della formazione continua, come pure l'importanza di scambiarsi il sapere fra anziani e giovani**. Titolari e operai sono sulla stessa barca, si punta sulla collaborazione e fiducia reciproca per affrontare le sfide.

Le possibilità di postformazione hanno un ruolo centrale in tutto questo. Recentemente abbiamo avviato una **stretta collaborazione con la scuola specializzata superiore del Bùrgenstock (www.hfb.ch)** che, grazie all'accompagnamento di un coach quale supporto per la lingua, permette ai nostri giovani una formazione di spessore, che porta a diplomi quali lo specialista della produzione, il responsabile della produzione in falegnameria o il progettista in falegnameria; figure essenziali per il futuro delle nostre ditte e basi di partenza per la maestria o per formazioni ingegneristiche.

Attualmente sono 7 i giovani in formazione, e i corsi che inizieranno nel 2021 hanno già altrettanti iscritti. **Una formazione di qualità in parallelo al lavoro, non lontana dal Ticino, dove si impara anche il tedesco, con dei corsi a blocchi settimanali – ciò che permette di lavorare durante lo studio – che diventano una full-immersion per i**

«Le possibilità di postformazione hanno un ruolo centrale. Abbiamo avviato una stretta collaborazione con la scuola specializzata superiore del Bùrgenstock che, grazie all'accompagnamento di un coach quale supporto per la lingua, permette ai nostri giovani una formazione di spessore».

nostri, che pernottano in loco. **Incentivando la formazione in blocchi settimanali e gli orari flessibili nelle aziende, la professione diventa più attrattiva per i giovani, anche senza CCL**. E se, grazie alla post formazione qualche bravo studente, prima indirizzato verso le medie superiori, si orienterà verso qualcosa di più pratico avremo anche contribuito a togliere quel velo di inferiorità che ancora le famiglie hanno nei confronti della formazione in azienda.

Le maestranze più anziane vanno valorizzate, anche oltre l'età del pensionamento, **magari con dei tempi parziali**, così che possano **trasmettere il sapere ai giovani** con la soddisfazione di restare attivi, dando loro un contributo utile e necessario e degno di grande stima.

Il 2020 resterà a lungo nella nostra memoria perché ci ha messo di fronte a sfide umane e professionali. Il 2021 sarà l'anno delle sfide e delle novità. **Per il "falegname, l'uomo che fa" ciò significa lavorare con responsabilità e tenacia, prendendoci cura e formando i nostri collaboratori.**

© Riproduzione riservata

il Falegname
l'uomo che fa
luomocheffa.ch

ASFMS | Associazione svizzera
fabbricanti mobili e
serramenti sezione Ticino



Comunità.
Valore aggiunto. Banca.

Ipoteca valore aggiunto WIR

Desiderate realizzare con noi un nuovo imbattibile progetto o acquisto immobiliare? L'ipoteca valore aggiunto WIR è la soluzione ideale: per la prima volta beneficerete di un tasso d'interesse negativo che vi accrediteremo in WIR!

Per quanto concerne gli affari in WIR, la Banca WIR vanta una lunga tradizione di tassi ben al di sotto del livello di mercato.

Il nostro obiettivo: offrire ai clienti PMI che scelgono il finanziamento in WIR un netto vantaggio sui tassi d'interesse rispetto a un finanziamento in CHF.

Tasso d'interesse del -1,5% p.a.

Siamo la prima e unica banca in Svizzera a offrire un'ipoteca fissa con un tasso d'interesse negativo.

Con l'ipoteca valore aggiunto WIR beneficate appieno di questo vantaggio: grazie al tasso negativo siamo noi a pagarvi un interesse e non il contrario!

Il motore WIR con effetto turbo

Con l'ipoteca valore aggiunto WIR, unica nel suo genere, il vantaggio sui tassi si ripercuote con effetto immediato sul sistema WIR: grazie agli interessi negativi, la nuova ipoteca fissa WIR si rivela un'opportunità oltremodo allettante per voi.

Con un importo massimo di 1 milione CHW, ogni anno ricevereste ad esempio l'accredito di 15 000 CHW sul vostro conto WIR, equivalenti a 3750 CHW al trimestre!

I privati senza legami con il sistema WIR possono beneficiare dell'ipoteca a valore aggiunto WIR se i loro partner nell'ambito della costruzione o dell'acquisto sono partecipanti WIR.

Contatto

Saremo lieti di illustrarvi personalmente come sfruttare i vantaggi dell'ipoteca valore aggiunto WIR per il vostro finanziamento. Potete contattarci allo **0800 947 949** da lunedì a venerdì dalle 7.30 alle 18.00 o inviarci una e-mail all'indirizzo **info@wir.ch**.

Vi aspettiamo!

Le informazioni principali in breve

- Tasso d'interesse fisso pari a -1,5% p.a.
- Durata di 5 anni, valida per i nuovi affari
- Importo minimo del finanziamento in WIR: 50 000 CHW, importo massimo: 1 milione CHW
- Accredito degli interessi negativi in WIR, liberamente utilizzabili, su un conto WIR
- Nessuna commissione
- Ammortamento ordinario al 100% in WIR; ammortamenti straordinari all'80% in WIR e al 20% in CHF
- Per un finanziamento globale in WIR e in CHF, l'ammortamento deve essere effettuato sulla parte in CHF
- La vostra ipoteca è assicurata contro i terremoti

Presupposti

- Siete partecipanti WIR o dipendenti di un partecipante WIR
- Concludete presso di noi un nuovo affare per il finanziamento complessivo di un immobile
- Vi offriamo il credito nel quadro della nostra normativa per i finanziamenti immobiliari
- Il credito è garantito da pegno immobiliare di primo rango (nessun finanziamento postergato esterno)
- Il finanziamento aumenta la massa monetaria WIR che sarà investita direttamente per lavoro, servizi e prodotti.

Alla scadenza della durata potete stipulare un'ipoteca fissa o Ipoteche del mercato monetario.

Elogio del legno

Materiale nobile e naturale, con una lunga tradizione alle spalle, ha sempre ispirato la creatività di chi lo lavora e di chi lo utilizza.



di **Mara Roccaforte**

La versatilità del legno è data dai molteplici campi di applicazione. Grazie **alla sua robustezza, alla sua resistenza e alla sua duttilità**, viene adoperato principalmente nel campo dell'arredamento, ma anche per rivestimenti di interni e di esterni. Inoltre, essendo un **ottimo isolante** (caratteristica che deriva dalla combinazione di bassa conducibilità termica ed elevato calore specifico), è utilizzato per costruzioni e ristrutturazioni come valida alternativa dal punto di vista economico, dei tempi di esecuzione e ai fini della compatibilità

ambientale, grazie all'uso responsabile e sostenibile dei boschi da parte di alcuni operatori specializzati.

Una tipologia di legno per ogni ambiente di casa

L'ambiente di casa più adatto dove abbinare il legno all'arredamento è senza dubbio il **soggiorno**: caldo, confortevole, accogliente, è adatto per costruire tavoli, sedie, mobili e supporti vari. Se la metratura della stanza non è estesa, è bene ricorrere al **frassino**, al **faggio** o all'**acero** considerati neutri: grazie alla tonalità chiara danno l'impressione di essere più luminosi. Passiamo alla **cucina** dove il legno è valutato per i piani di appoggio e per le ante. Solitamente la scelta è orientata al **massello** particolarmente solido e duraturo o, in alternativa, al **tam-**

FACCIAMO MOBILI IN MODO SICURO E SOSTENIBILE

Da noi standard

I soliti mobili senza la solita formaldeide. La scelta di produrre mobili ecologici nasce dal desiderio di cambiare questo modus operandi e dalla volontà di riappropriarsi delle antiche tecniche della nostra tradizione; questo è il nostro contributo alla salvaguardia della terra.

Utilizziamo i Pannelli Kronoswiss Beyond. Materiale Certificato Minergie-Eco, con provenienza da boschi svizzeri e da legname di recupero.

Questo pannello è privo di leganti organici volatili e di emissione di formaldeide ed assicura una buona qualità dell'aria negli ambienti.

I nostri mobili

I nostri mobili sono fatti su misura per voi, per incontrare i vostri bisogni personali. Partendo dal design, funzionalità e profondità. Il tutto ad un prezzo sostenibile.

NON SOLO ATTENTI ALLA NATURA

FUNZIONE - ESTETICA PREZZO



Falegnameria Svanotti Sagl

Via Industria 15 - 6933 Lugano - Muzzano

Tel: 091 966 69 70 - email: info@falegnameriasvanotti.ch

www.falegnameriasvanotti.ch



LA NATURA E' IL NUOVO LUSO

RESIDENCE AL PARCO

Marketing &
Management Gest
"Evolving spaces"



GREEN SMART LIVING

Pannelli fotovoltaici

Depurazione osmotica dell'acqua

Colonnine elettriche nel garage

Sistema di purificazione dell'aria

Riscaldamento e raffreddamento dal pavimento

Assenza di colle chimiche

Bio Pittura

Box Posta XL

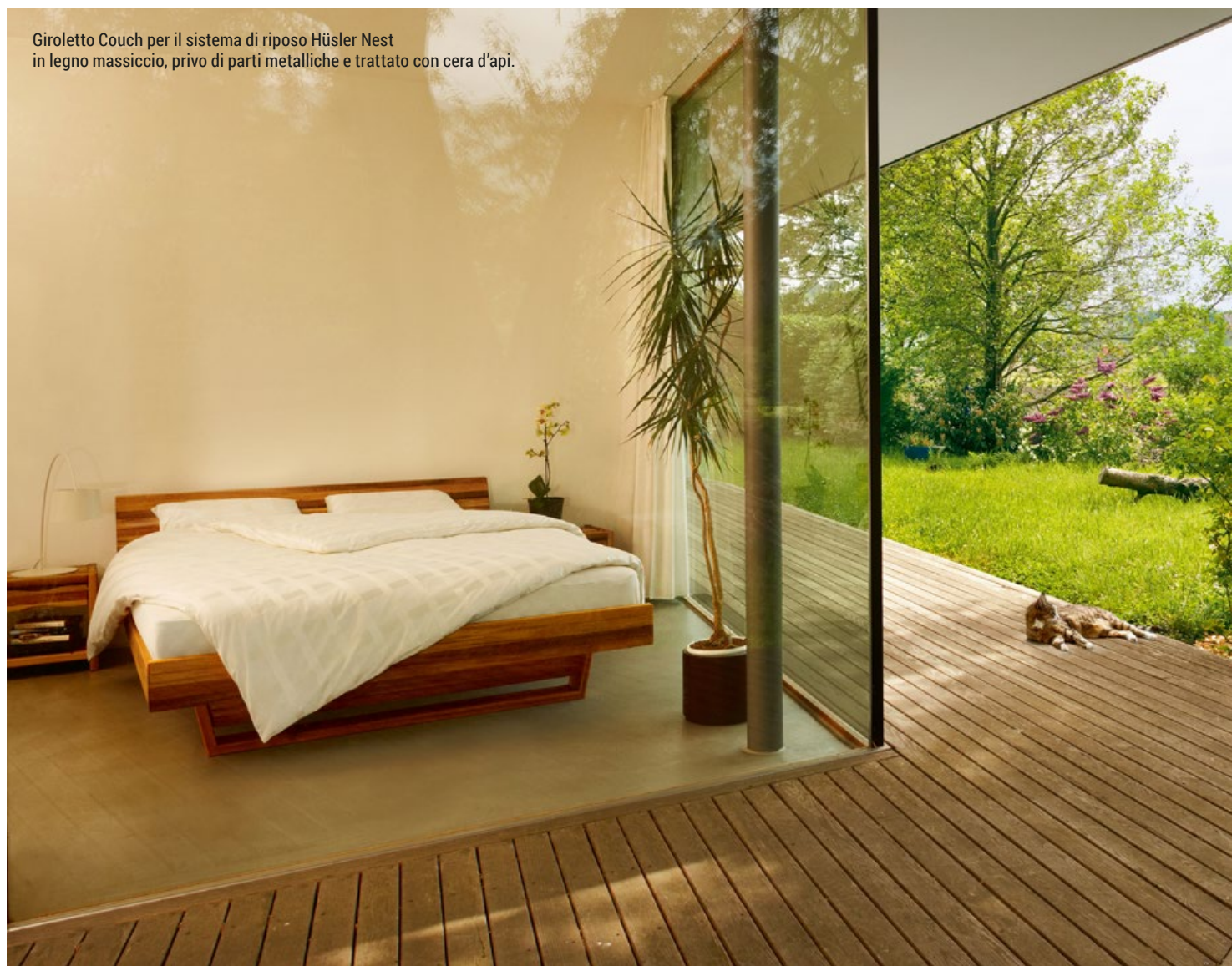


VAI AL SITO

FRONTE PARCO NATURALE |
Genestrerio

VILLE | 4.5 | 3.5 Giardini Terrazze Roof Garden
☎ 076 801 65 55 🌐 WWW.RESIDENCEALPARCO.CH

Giroletto Couch per il sistema di riposo Hüsler Nest in legno massiccio, privo di parti metalliche e trattato con cera d'api.



burato, pannello apprezzato per la sua leggerezza e costituito da due fogli di truciolare, MDF o compensato, incollati su un telaio perimetrale di legno, truciolare o MDF per ottenere un pannello vuoto all'interno. Per quanto riguarda la **camera da letto** i legni preferiti sono la **betulla**, il **frassino** e il **pino**, ma anche il **laccato** formato da pannelli lignei che subisce differenti tipi di lavorazione, più conveniente rispetto al legno naturale ma non trasmette lo stesso calore.

E i **complementi d'arredo**? Ci si può sbizzarrire con cassettiere o credenze in **pino**, **rovere** o **castagno**, dando un tocco di classe alla stanza. Il lato positivo è che il legno permette svariati abbinamenti senza mai appesantire le stanze e gli ambienti.

Manutenzione del legno

Trattato esclusivamente con **olio naturale**, il legno rimane privo di sostanze nocive e conserva il suo effetto antibatterico mantenendo un clima piacevole e sano nelle stanze. Il legno brilla per le sue poche pretese ed è di facile manutenzione sia per quanto riguarda la pulizia quotidiana che per l'eliminazione di piccoli graffi. Trattato regolarmente con olio naturale conserva per molti anni la sua bellezza.

Progettare con il legno

La scelta del legno è sempre vincente, sia per le caratteristiche tecniche, sia per l'impatto visivo in quanto dotato di un fascino naturale

che emana una sensazione di calore e accoglienza. Progettare con questo materiale **riduce notevolmente i fenomeni di condensa e i ponti termici** scongiurando la formazione di macchie sui muri dovute all'umidità di condensa e favorendo una **migliore conservazione dell'immobile**. È importantissimo per la salute del corpo e della mente circondarsi di **edifici sani** lasciandoci avvolgere e proteggere da questi involucri di legno.

Come ogni lavoro, la corretta e razionale esecuzione di un **progetto di strutture lignee, deve soddisfare due esigenze fondamentali:**

- la perfetta conoscenza delle caratteristiche del materiale e le condizioni in cui si trova nel momento in cui entra in cantiere;
 - la programmazione attenta e coordinata degli interventi in cantiere.
- Grazie alla **prefabbricazione**, la realizzazione, il montaggio e la messa a disposizione di edifici con struttura in legno avvengono in modo rapido. Nelle città ciò permette di ridurre i costi complessivi e semplifica le strutture di costruzione.

Collaborando con l'architetto e gli altri specialisti della progettazione, si definiscono le esigenze del cliente per sviluppare un **piano di costruzione** in sintonia con le prescrizioni vigenti.

La Svizzera è il paese ideale per le costruzioni di case in legno in quanto, a differenza di molte altre località europee, in Svizzera il legno è un materiale naturale facilmente reperibile grazie alla presenza di numerosi boschi. In altre parole, realizzare un edificio in

Qui sorgerà una
casa prefabbricata

 **KAGER**®

www.kager-haus.ch



baccialegno
mobili e serramenti

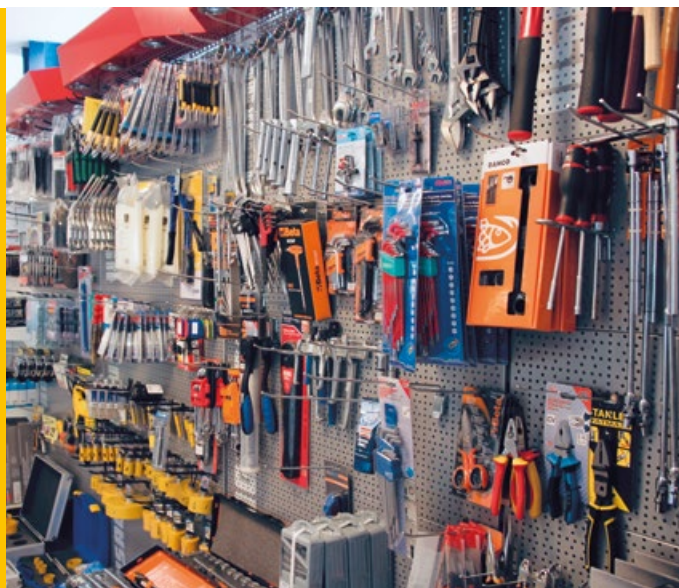
La maestria del legno.

Baccialegno Sagl | Via Pobbia 10 | 6514 Sementina
+41 91 857 14 32 | info@baccialegno.ch | www.baccialegno.ch

DFWORK

Ferramenta Utensileria Soluzioni per aziende

Nel nostro negozio potrete trovare tutte le attrezzature e gli utensili per l'industria, le automazioni, per il serramentista, bulloneria e viti, vernici, adesivi sigillanti, elettroutensili, saldatrici e motosaldatrici, attrezzature per l'edilizia, maniglieria, antinfortunistica, materiale elettrico, per la casa, per il giardino, per il fai da te.



Via Primo Agosto 1
6828 Balerna
+41 91 291 31 53
info@dfwork.ch

www.dfwork.ch





legno in Svizzera e in Ticino vuol dire sfruttare materie prime locali che comporta un risparmio sia in termini di tempi di realizzazione che di costi.

Un'altra valida ragione è data dal territorio, caratterizzato da vallate e pendii scoscesi. Il montaggio dei vari componenti degli stabili in legno viene effettuato nel luogo in cui si decide di costruire l'abitazione, riducendo così i problemi che possono riscontrarsi con le fabbricazioni in muratura e cemento su terreni ripidi e poco pianeggianti.


Le costruzioni in legno **uniscono tradizione e innovazione**. Per le finiture interne come i pavimenti, le pareti, gli armadi, gli arredi, i tavoli, le porte, ecc, ci si può rivolgere al **falegname**, per tutti conosciuto come **"l'uomo che fa"**.

Suggerimenti

Ogni committente pubblico, più o meno strutturato, può affrontare con successo la realizzazione di costruzioni innovative in legno, ma deve tenere conto di alcune caratteristiche intrinseche che condizionano l'operatività e adattare il proprio operato di conseguenza.

Come per ogni costruzione, sia massiccia che leggera, il committente deve essere accompagnato con un giusto supporto specialistico. La scelta dei progettisti, degli specialisti e delle ditte realizzatrici è perciò da trattare con attenzione.

Si suggerisce quindi di affidarsi sin dall'inizio a progettisti che hanno già esperienza con la costruzione in legno. Ciò vale per tutti i professionisti: architetto, ingegnere civile, impiantista, elettricista, fisico della costruzione, esperto di prevenzione incendi.

 © Riproduzione riservata

Costruzione Kager Haus ad Avegno, con struttura in legno bio e cappotto in fibra di legno.

In Svizzera:

- circa il 30% della superficie nazionale è ricoperta da boschi;
- circa il 2% della popolazione attiva è occupata nel settore legno;
- circa 10,5 milioni di metri cubi è il consumo annuale di legname;
- le specie arboree più diffuse sono l'abete rosso, il faggio e l'abete bianco;
- vantaggi del legno svizzero: è sostenibile, è efficiente dal profilo energetico, è locale, è ecologico, è pregiato, è durevole.