



ilProgettista.ch

Speciale dedicato al mondo della progettazione



ARCH. MARCO DEL FEDELE

PRESENTE OTIA: ORDINE INGEGNERI
E ARCHITETTI DEL CANTON TICINO





Peppo Brivio, Casa d'appartamenti Albairone, Massagno 1954-1956 (Fondazione Archivi architetti ticinesi, Fondo Peppo Brivio).

OTIA: un ordine radicato nella storia del Cantone

In Ticino da 85 anni, attivo nel presente e orientato al futuro

Dal 1937 sono in vigore in Ticino delle regole che definiscono l'esercizio delle professioni di ingegnere e di architetto.

Tali regole esistono ancora oggi e sono codificate nella Legge cantonale sull'esercizio delle professioni di ingegnere e di architetto (LEPIA).

Gli scopi fissati dal legislatore sono di interesse pubblico e hanno l'obiettivo di **promuovere la dignità e il corretto esercizio delle professioni di ingegnere, di architetto e dell'ambiente**, nell'interesse generale, dei committenti, ma pure dell'intero territorio e della sua popolazione.

Da subito (1937), l'Ordine degli Ingegneri e degli Ar-

chitetti (OTIA) è l'entità chiamata a mettere in atto tali scopi e obiettivi legali.

OTIA: una storia di quasi 85 anni a favore del territorio

In qualità di ente di diritto pubblico, **gli Statuti di OTIA conferiscono all'Ordine, in collaborazione con le Autorità pubbliche, il compito di agire affinché le leggi, i regolamenti, le regole professionali e dell'arte e le regole deontologiche siano rispettate.**

OTIA, per il tramite del suo Consiglio, svolge un ruolo significativo in Ticino per la salvaguardia e l'attualizzazione degli specifici campi di attività da autorizzare



MARCO DEL FEDELE

Presidente OTIA

«L'Ordine rappresenta un perno tra la formazione e il mondo professionale. L'interazione tra questi due settori deve essere costante in modo da garantire al mercato dei professionisti all'altezza delle sfide attuali e future.»

delle professioni di ingegnere, di architetto e dell'ambiente.

Attualmente, l'Ordine è composto da 3'108 professionisti con **autorizzazione permanente** (2'829 professionisti) e **autorizzazione temporanea** (279 professionisti). 2084 sono architetti, 559 ingegneri civili, 341 ingegneri attivi nell'impiantistica degli edifici, meccanica ed elettrotecnica e 124 in altri ambiti professionali regolamentati dalla LEPIA. Con più di 3'000 affiliati, OTIA è l'organismo professionale più numeroso del Cantone Ticino. Negli ultimi 10 anni, l'importanza di OTIA è aumentata, in particolare in considerazione della crescente libera circolazione delle persone.

L'Ordine rappresenta un filtro a salvaguardia della qualità delle prestazioni a favore dei committenti pubblici e privati. In questo ambito, oltre alla gestione dell'Albo, OTIA ha promosso negli anni una serie di attività e partecipa a progetti cantonali, nazionali e internazionali di interesse pubblico, intensificando i contatti e la collaborazione con le maggiori associazioni nazionali degli ingegneri e degli architetti e della Regio Insubrica.

Il Progetto Leonardo

Un esempio di impegno di importanza nazionale è la promozione del **Progetto Leonardo**. Per assicurare un futuro migliore alle professioni di ingegnere, di architetto e dell'ambiente occorre vedere il professionista come l'uomo vitruviano di Leonardo, cioè metterlo al centro dell'analisi, misurarne le caratteristiche, i bisogni, i limiti e le potenzialità.

Solo così si può pensare di **stimolare un dibattito** che porti a provvedimenti o misure in grado di garantire un corretto esercizio delle attività che impegnano i membri OTIA sempre più nella direzione di ricerca e sviluppo oltre alla cura dell'esecuzione. Da questa visione nasce il Progetto Leonardo, ideato da OTIA.

Al fine di garantire un quadro legale moderno e una compatibilità con le normative federali e internazionali, **OTIA si è attivata verso il Consiglio di Stato e ha formulato delle richieste di revisione della LEPIA.**

Con le altre associazioni affiliate alla Conferenza delle Associazioni tecniche del Canton Ticino (CAT), **OTIA ha pure assunto un ruolo attivo nella revisione della Legge edilizia**, strumento legislativo fondamentale per gli architetti e gli ingegneri chiamati a intervenire sul territorio a favore dei loro clienti, nel rispetto dell'interesse pubblico.

La formazione: un ambito prioritario

L'Ordine rappresenta un perno tra la formazione e il mondo professionale. **L'interazione tra questi due settori deve essere costante, al fine di garantire al mercato professionisti all'altezza delle sfide attuali e future.**


Nel scelta del giusto professionista, che sia in grado di soddisfare le loro esigenze, **dal punto di vista della qualità architettonica e tecnica del progetto, della tempistica, dei costi, e non da ultimo dal punto di vista etico**, i committenti pubblici e privati si aspettano dei professionisti all'altezza. OTIA, con i suoi membri, si impegna attivamente per soddisfare queste esigenze. La ricerca per un committente del giusto architetto passa quindi attraverso la consultazione dell'Albo OTIA (www.otia.swiss/it/albo/elenco-autorizzati).

Oltre all'Albo, pure il portale di OTIA è uno strumento particolarmente utile e ricco di contenuti (www.otia.swiss). Negli ultimi anni ci siamo pure attivati sui social media con un nostro specifico gruppo sul portale LinkedIn.

A protezione dei committenti

OTIA sostiene i committenti pure promuovendo delle specifiche regole che definiscono le tipiche prestazioni dei committenti.

A oggi, il documento di riferimento è il Regolamento SIA 101 per le prestazioni dei committenti, che **definisce i diritti e i doveri di un committente e le prestazioni che gli competono e che gli consentono di portare a termine con successo un progetto**, conformemente alle proprie esigenze e quelle che la società si aspetta, soprattutto in termini di **risparmio energetico e di sostenibilità per il paesaggio.**

 © Riproduzione riservata

La figura dell'architetto "tuttologo"



di **Luca Flaccadori**
architetto



L'architetto Marco Vitruvio Pollione nacque a Roma nel 80 a.C. ed è considerato il più famoso teorico dell'architettura.

Verso la fine del I secolo a.C. Vitruvio scrisse il trattato "De Architectura", divenuto un vero e proprio fondamento teorico dell'architettura occidentale, giungendo sino ai nostri giorni, diviso in 10 libri ognuno dei quali approfondisce un preciso argomento.

Nel primo volume Vitruvio descrive la **preparazione**

che l'architetto dovrebbe avere per svolgere la professione. Secondo il grande teorico l'architetto doveva essere già a quell'epoca un "tuttologo", ma dato che questo non era possibile, **doveva comunque avere buone conoscenze in gran parte delle arti e delle scienze conosciute** allora, come per esempio la letteratura, il disegno, la scienza medica, la storia e tutto quello che si relazionava con l'architettura. Vitruvio descrive anche le tre caratteristiche princi-



Soletta in calcestruzzo armato in fase di ultimazione con impianti elettrici e sanitari in getto

pali che una costruzione deve avere ossia, "utilitas" (utilità nella funzione), "firmitas" (solidità nella statica e nei materiali) e "venustas" (bellezza, estetica).

Oggi, a distanza di 2000 anni è incredibile pensare come questi principi siano ancora attuali, nonostante i sostanziali cambiamenti avvenuti all'arte del costruire per adattarsi ai bisogni degli utenti e alle nuove normative e direttive che l'architetto deve seguire per la realizzazione di una costruzione.

Citandone alcune: il regolamento sull'utilizzazione dell'energia, le norme relative all'aspetto fonico, le direttive sanitarie e antincendio, oltre alle norme d'attuazione dei piani regolatori dei diversi paesi.

Proprio il continuo inasprimento delle norme relative al risparmio energetico ha portato a realizzare degli edifici molto performanti a livello di isolamento termico dell'involucro, implicando uno studio molto più attento alla fisica della costruzione e dei dettagli tecnico costruttivi per evitare danni imputabili ad errori di progettazione come può essere per esempio il fenomeno della comparsa delle muffe o delle condense.

Attualmente la realizzazione di un edificio implica il coinvolgimento di diverse figure specialistiche con le quali l'architetto deve collaborare, citando per esempio il fisico della costruzione per gli aspetti sopra descritti, l'ingegnere civile per la statica, i progettisti degli impianti RVCS ed elettrici, il geologo per le problematiche legate alla natura dei terreni, l'ingegnere per gli aspetti legati all'antincendio, lo

specialista per il risanamento legato ai materiali nocivi, eccetera eccetera.

Sin dalla nascita di un progetto "studio di fattibilità" l'architetto deve collaborare con queste figure professionali citate per produrre i documenti necessari al corretto all'estesimento della domanda di costruzione per la realizzazione di un'opera.

A partire dalla consegna della domanda di costruzione inizia il periodo in cui i preposti enti effettuano i diversi controlli del progetto dando anche il diritto ai terzi di presentare ricorsi ed opposizioni durante il periodo di pubblicazione.

Dopo la risoluzione delle eventuali opposizioni al progetto nelle varie istanze preposte (Consiglio di Stato, Tribunale amministrativo e Tribunale Federale), **le autorità comunali rilasciano la licenza edilizia che prelude, dopo la crescita in giudicato della stessa, l'inizio dei lavori di costruzione** e quindi da parte del cliente l'inizio della realizzazione del proprio sogno. A partire da questo punto entra in gioco una figura estremamente importante per la buona riuscita della realizzazione di una costruzione che è il **direttore dei lavori, il quale deve coordinare secondo un programma lavori i diversi artigiani facendo eseguire le opere secondo le regole dell'arte.**

Il direttore dei lavori è usualmente un architetto o un tecnico riconosciuto che abbia le necessarie competenze professionali, tecniche e organizzative per riuscire nella gestione del cantiere.

La direzione dei lavori, fase non amata e pratica-

**STUDIO
TECNICO**

UFFICIO

**EDILIZIA
GENIO CIVILE**

MAGAROGGANO

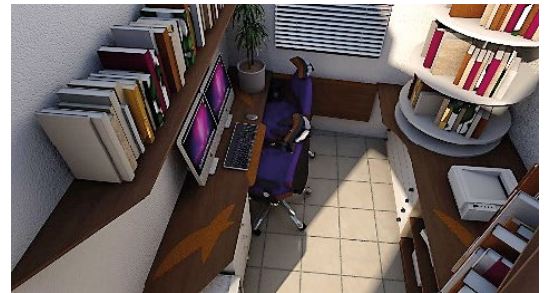
**RESPONSABILE
IN PROGETTI**

**CONSULENTE
ENERGETICO**

**GRAFICHE - 3D
VISTE - SCENE**

**CONSULENTE
IN RADON**

via Cantonale 28 - 6573 Magadino
 natel/fax : +41 (0)79 758 17 12
 sito web
 www.studiotecnicoEmonaco.ch



**Evolve è uno studio d'ingegneria
 multidisciplinare attivo nel settore edile.
 La sostenibilità energetica ed ambientale
 è il filo conduttore del nostro operato.**



multi engineering solutions

Evolve SA | Via del Tiglio 2 | Casella postale 717 | CH-6512 Giubiasco | T +41 91 820 05 90 | info@evolve-sa.ch | www.evolve-sa.ch

FRIWASTA
 Modulo sanitario
 istantaneo

L'originale è  **sailer**

**SERVODOMO
 VEZZOLIGAS**

Vendita e amministrazione: 6930 Bedano-Lugano - Via ai Gelsi 15
 Tel. +41 91 945 27 27 - info@servodomo.ch
 Manutenzione e Assistenza tecnica: Servizio guasti 7 giorni su 7
 Tel. +41 91 945 10 10 - www.servodomo.ch

Dal 1961... il nostro Servizio è simbolo di Qualità, Efficienza ed Economicità

LA DIREZIONE DEI LAVORI È IL PERIODO IN CUI IL PROGETTO SI CONCRETIZZA DIVENTANDO REALTÀ ED È QUINDI LA PARTE PIÙ GRATIFICANTE, MA ANCHE QUELLA PIÙ COMPLICATA



Realizzazione platea ed elevazioni nuova edificazione residenziale

ta da tutti gli architetti o tecnici, è il periodo in cui il progetto si concretizza diventando realtà ed è quindi la parte più gratificante ma anche quella più complicata. Infatti il direttore dei lavori, per gestire al meglio il cantiere e le diverse situazioni che possono crearsi, deve necessariamente avere un ottimo bagaglio di esperienza sul campo.

Il direttore dei lavori, figura principale e chiave della fase esecutiva di un'opera, è responsabile del corretto andamento del cantiere, **organizza e coordina i vari artigiani secondo il programma lavori e le di-**

verse fasi di costruzione, controllando l'esecuzione delle opere secondo le regole dell'arte senza dimenticare l'aspetto economico dell'operazione e la sicurezza del cantiere per evitare infortuni alle maestranze.

L'architetto non ha quindi come unica mansione quella della progettazione, come spesso i non addetti ai lavori possono credere, ma deve anche sapere allestire le stime dei costi, i piani esecutivi, i capitolati delle varie parti d'opera per definire insieme al committente, tramite gare di appalto, le ditte che

STUDIO DIREZIONE LAVORI

DAL PROGETTO ALLE CHIAVI IN MANO

Preparazione e richiesta capitolati
Conduzione cantieri
Controllo costi
Liquidazione cantieri
Progetti di esecuzione e riattazione immobili
Domande e notifiche di costruzione
Stime e perizie immobiliari

40 ANNI DI ESPERIENZA NEL SETTORE

studiodirezionelavori.ch



DF WORK



La figura dell'architetto è coinvolta in molte fasi dell'edificazione di una struttura, in collaborazione con altre figure come ingegneri, geometri, istituzioni e, naturalmente, il cliente.

opereranno nel cantiere. La realizzazione di una qualsiasi costruzione non può essere improvvisata in quanto **il percorso dal primo schizzo su un foglio bianco sino all'ultimazione dei lavori è molto articolato e complesso**, e pertanto è assolutamente essenziale affidarsi ai professionisti del ramo sia per gli specialisti (architetto, direttore dei lavori, ingegneri,...) sia per le maestranze, per evitare che la realizzazione del sogno tanto desiderato dal cliente si possa trasformare in un vero e proprio incubo. Una citazione ironica pronunciata dalla celebre e compianta architetta e designer di fama mondiale

Zaha Hadid diceva: ***"Se vuoi una vita facile non devi fare l'architetto"***.

Sono però convinto che l'architetto sia una delle professioni più interessanti, in quanto si è sottoposti ad una formazione continua per stare al passo con i tempi per quanto riguarda gli aggiornamenti delle normative, le nuove tecnologie costruttive ed i nuovi materiali da costruzione.

Inoltre **credo che non ci sia cosa più gratificante di quando si riesce a fare contenta la propria committenza riuscendo a realizzare la propria idea progettuale**.

© Riproduzione riservata

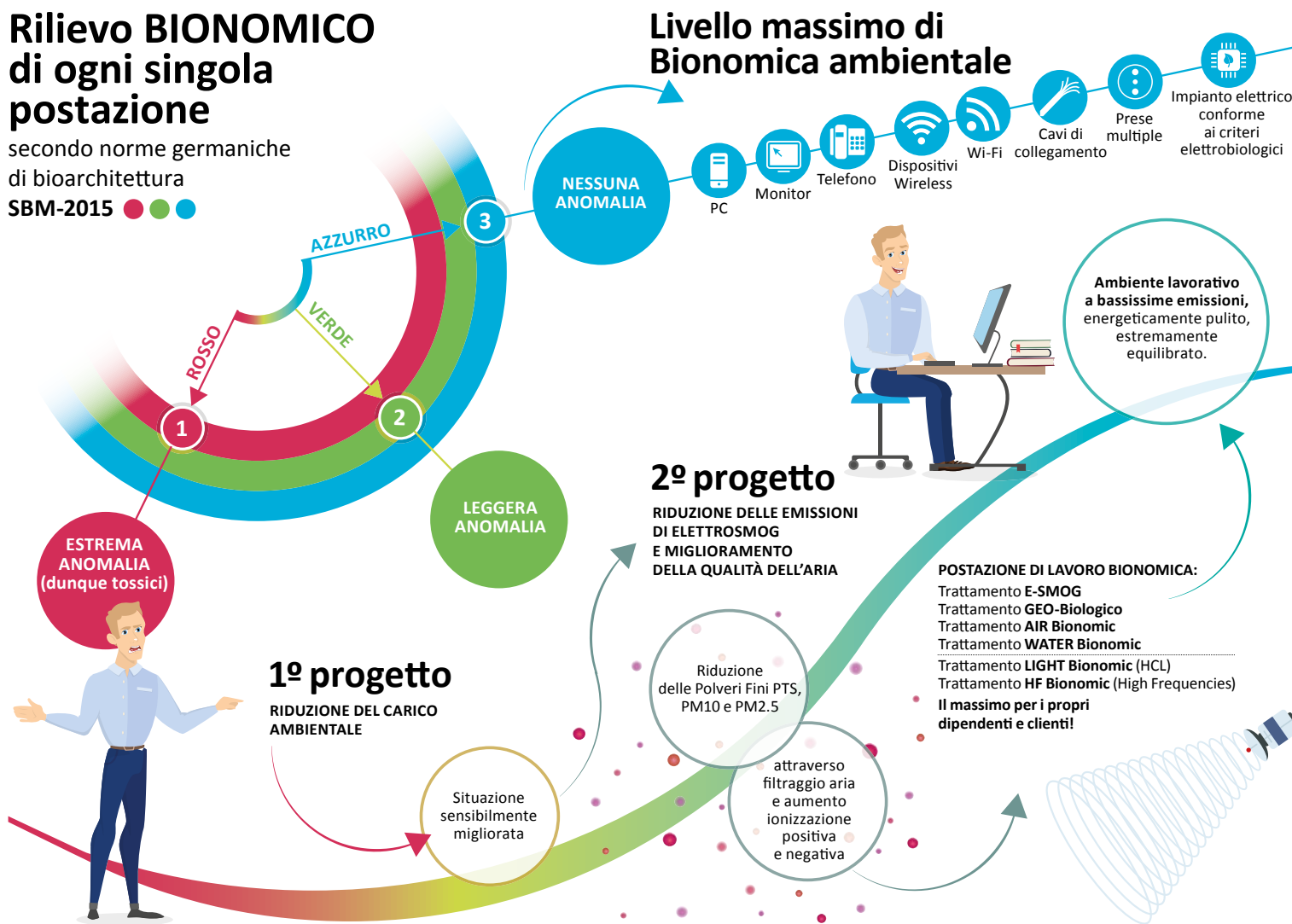
BIONOMIC ENGINEERING

Oggi lavorare BIONOMICO è possibile!

Un ambiente lavorativo a bassissime emissioni, energeticamente pulito ed estremamente equilibrato migliora il livello di comunicazione interpersonale ed è fondamentale per il buon andamento di qualsiasi azienda. Attraverso il **Rilievo Professionale EB** (Energetic Bionomics) studiamo come ridurre le emissioni quali l'elettrosmog (campi elettrici, campi magnetici, onde elettromagnetiche in alta frequenza, dirty electricity). Miglioriamo notevolmente la **qualità dell'aria** riducendo le **polveri fini** e aumentando la **ionizzazione Bionomica per un maggiore benessere**.

Rilievo BIONOMICO di ogni singola postazione

secondo norme germaniche di bioarchitettura SBM-2015 ●●●●



THINK ● WORK ● LIVE ● BIONOMIC

ing. Roberto Wettstein

Rilievi | Progettazione | Riarmonizzazione | Trattamenti | Consulenza | Formazione
Via Ronco Nuovo 11A | 6949 Comano | Tel. +41 91 225 21 24 | info@elettrobiologia.com
www.elettrobiologia.com

OTIA

Ordine ingegneri e architetti
del Cantone Ticino

A cura dell'Arch. Loris Dellea, Direttore CAT



Corso per l'organizzazione di **concorsi di progetto** **per tecnici** comunali e altri amministratori pubblici

La Conferenza delle Associazioni Tecniche del Cantone Ticino in collaborazione con l'Ordine Ticinese degli ingegneri e architetti OTIA in questo numero di TuttoCasa ha il piacere di presentare quanto proposto nel corso per l'organizzazione di concorsi di progetto per tecnici comunali e altri amministratori pubblici. Il 22 e il 29 settembre 2021, presso il Centro Ciossetto di Sementina si è svolto il corso organizzato in collaborazione tra la CAT-OTIA e l'Associazione ticinese dei tecnici comunali (ATTEC) rivolto ai Tecnici comunali e

agli amministratori pubblici.

OTIA ha voluto e patrocinato questo corso, che si rapporta a quelli organizzati precedentemente dalla CAT per gli architetti e gli ingegneri per permettere loro di **coordinare i concorsi di progetto, nell'ambito degli specifici servizi che l'Ordine sta sviluppando a favore degli amministratori pubblici.**

L'organizzazione di concorsi di progettazione e di mandati di studio in parallelo (MSP) è diventata negli ultimi anni sempre più impegnativa. Per gli ammini-

MAGIC DEUMIDIFICAZIONI

 **Acquaproject**
di Sandro Degiovannini

Deumidificazione d'ambiente e immissione d'aria forzata con tecnica non invasiva | Ricerca perdite



Ricerca perdite

Con le più avanzate tecnologie siamo in grado di rilevare le perdite di acqua o umidità, individuare la causa e proporre una soluzione.



Efficienza energetica

Analizziamo perdite energetiche con rapporti termografici su qualunque tipo di stabile.



Monitoraggio

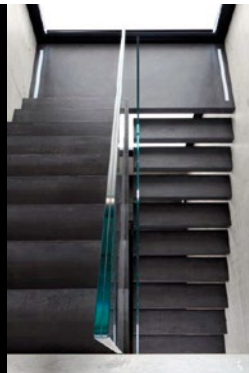
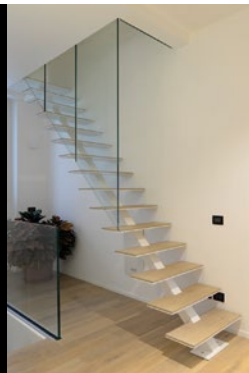
Offriamo assistenza continua e monitoraggi con dati GPS e SMS.

**LOCALIZZIAMO
IL PUNTO PRECISO
DI ROTTURA**



Magic Deumidificazioni Sagl | Via San Mamete 78 | 6805 Mezzovico
Tel. +41 91 647 04 59 | info@magicdeumidificazioni.ch
www.magicdeumidificazioni.ch

Acqua Project | Via San Mamete 78 | 6805 Mezzovico
Tel. +41 91 840 24 26 | info@acquaproject.ch
www.acquaproject.ch



Stairs passion

DESIGN ITALIANO | QUALITÀ TEDESCA | SERVIZIO SVIZZERO

interbau Design

INTERBAU SWISS GmbH - Lugano

Riva Paradiso 2 | 6900 Paradiso | T +41 78 685 32 64
info@interbauswiss.ch | www.interbauswiss.ch



TOMASONI ARCHITETTURA SAGL.
Al passo con i tempi nella progettazione CAD/BIM



BIMticino
metodo di progettazione efficiente

 **GRAPHISOFT.** | RESELLER

**VUOI SAPERE PERCHE' ARCHICAD25
E' IL MOGLIORE PROGRAMMA DI
PROGETTAZIONE ARCHITETTONICA?**

**Prendi contatto con BIMticino
per una demo gratuita presso il vostro studio.**

info@bimticino.ch - +41 79 621 83 20

25



Momenti di confronto costruttivo e di interazioni sono fondamentali nell'operato quotidiano, così come durante il corso organizzato da CAT-OTIA e ATTEC.

stratori pubblici, segnatamente i Tecnici comunali e i Segretari comunali, l'onere organizzativo necessita un costante aggiornamento delle proprie conoscenze tecniche e legali.

Il loro ruolo in questi ambiti è di fondamentale importanza, non solo per il concorso o i MSP, ma pure per la riuscita del progetto. Spetta a loro essere **la persona di contatto con l'organizzatore esterno e con il Municipio, coordinando la procedura con i vari gruppi di interesse all'interno del Comune.**

Per facilitare il loro compito e aggiornare le loro conoscenze, l'ATTEC, in collaborazione con la CAT e l'Istituto della formazione continua del DECS hanno quindi proposto il corso che aveva l'obiettivo di offrire agli amministratori pubblici, in primis ai **Tecnici comunali e ai Segretari comunali**, una formazione specifica e dettagliata nell'ambito dei concorsi di progettazione e dei mandanti di studio in parallelo, che permetta loro di **conoscere come deve essere organizzato in particolare un concorso di progetto**, nozioni indispensabili per poter dialogare con l'organizzatore esterno e con i Municipali e altri gruppi di interesse all'interno del Comune, come i gruppi politici, nel rispetto della legislazione in vigore, in particolare in ambito di commesse pubbliche, e dei regolamenti SIA 142 e 143.

I partecipanti hanno avuto modo di apprendere la teoria e gli aspetti pratici, tramite esempi concreti, necessari per l'organizzazione interna al Comune di

un concorso di progetto o di MSP.

Nelle due mezze giornate hanno partecipato trenta professionisti in rappresentanza di altrettante realtà comunali ticinesi, partendo dal comune di Airole e scendendo fino a quello di Chiasso.

Il corso ha avuto i seguenti contenuti:

- Introduzione e **obiettivi** del corso
- Procedimento di **aggiudicazione** e forme di **messa in concorrenza**
- **Basi legali**
- Ruolo e competenze del **Tecnico comunale** e degli **amministratori pubblici**
- Lo **studio** di fattibilità e il programma di concorso
- Il **costo** della procedura e la richiesta del relativo credito
- La **pubblicazione** e l'**iscrizione** al concorso e ai MSP
- Le **domande** e le **risposte**
- L'**anonimato**, la consegna degli elaborati e la loro valutazione
- La **raccomandazione** della giuria,
- La **decisione** del committente e i rimedi giuridici
- Il **seguito** della progettazione.

ed ha avuto come relatori:

- **André Engelhardt**, Dipl. Ing. ETH, Direttore Servizi del Territorio, Locarno
- **Paolo Canevascini**, Dipl. Arch. ETH, Studio Canevascini&Corecco, Lugano

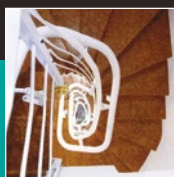


Hepius Group

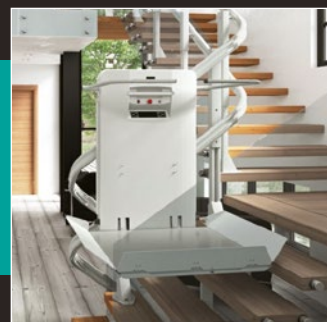
Healthcare for a better life



*Arredi per la casa,
progettazione e riadattamenti
per bagni accessibili*



*Studio e messa in opera
di sistemi di accesso
per diversi ambienti, tutto su misura!*



*Il tuo partner di fiducia
per realizzare ambienti sicuri
ed accessibili per tutti!*

I nostri servizi:

- ✓ Letti medicali e materassi antidecubito
- ✓ Arredi specialistici, geriatrici e Alzheimer
- ✓ Montascale
- ✓ Arredi per l'infanzia
- ✓ Camere per terapie multisensoriali
- ✓ Senior park ed attrezzature per esterni
- ✓ Bagni attrezzati ed accessibili
- ✓ Carrozine e mezzi ausiliari
- ✓ Attrezzature per riabilitazione
- ✓ Articoli per incontinenza ed Ausili per la vita quotidiana
- ✓ Noleggi
- ✓ Ortesi, Protesi e Bendaggi
- ✓ Corsetti e collari
- ✓ Calzatura ortopedica, Plantari e Calze compressive

rollstar
OrthoRehab SA

SEMENTINA - Tel. 091 857 67 33



ORTOTECNICA
Ortopedia | Riabilitazione | Calzoleria

LUGANO - Tel. 091 922 69 29

BELLINZONA - Tel. 091 825 78 60

LOCARNO - Tel. 091 751 92 31

OFTRINGEN - Tel. 062 535 05 28



IL 22 E IL 29 SETTEMBRE, PRESSO IL CENTRO CIOSETTO DI SEMENTINA SI È SVOLTO IL CORSO ORGANIZZATO IN COLLABORAZIONE TRA CAT-OTIA E ATTEC RIVOLTO AI TECNICI COMUNALI E AGLI AMMINISTRATORI PUBBLICI



La formazione è uno strumento fondamentale che aiuta a esaminare e migliorare poi le azioni sul campo.

- **Piero Conconi**, Dipl. Arch. SUPSI REG A, Studio di architettura Piero Conconi, Lugano
- **Daniele Graber**, lic. iur., Dipl. Ing. HTL, VIALEX Rechtsanwälte AG, Zurigo e Lugano

Il corso è stato animato anche da momenti di discussione e di scambi di opinioni tra i relatori e i partecipanti. Particolare attenzione è stata data all'importanza dello studio di fattibilità, strumento necessario e determinante per la riuscita di un progetto di valore e di una procedura di qualità.


La seconda giornata è stata conclusa con un aperitivo svolto sulla bella terrazza esterna del centro Ciossetto, con la promessa, dopo aver applicato quanto appreso durante il corso, di **rincontrarci nuovamente tutti e proporre e discutere eventuali problemi constatati nella pratica quotidiana**.

Altre interessanti attività, dove hanno partecipato direttamente anche le nostre Associazioni, sono state svolte nel mese di novembre. Il Presidente dell'OTIA, architetto Marco Del Fedele, ha partecipato attraverso un webinar organizzato da Edilespo digital forum alla tavola rotonda dal tema **"Il futuro del nostro Cantone nella progettazione e nella costruzione"**.

Assieme ad altri presidenti di Associazioni operanti in Ticino e in particolare l'ing. Rossi Piergiorgio, Presidente UAE (Unione Associazione dell'edilizia) e Luca Quadroni, Presidente Associazione Svizzera Tetti e Facciate Sezione Ticino, l'architetto Del Fedele ha spiegato

come è cambiato il settore della progettazione e della costruzione in Ticino e quali sono le sfide e gli investimenti prioritari destinati allo sviluppo territoriale.

Lo stesso tema è stato affrontato in una seconda tavola rotonda dove hanno partecipato l'ing. Nicola Bagnovini, direttore della SSIC sezione Ticino; l'arch. Loris Dellea, Direttore CAT (Conferenze delle Associazioni Tecniche del Cantone Ticino); l'ing. Fabrizio Noembrini, Direttore di Ticino Energia e l'arch. Giovanni Realini, Capo della Sez. della Logistica (Dip. delle finanze dell'economia del Cantone Ticino). Potete trovare pubblicate le tavole rotonde sul sito dell'OTIA, della CAT, o direttamente in Edilespo digital forum.

 © Riproduzione riservata

PER ULTERIORI INFORMAZIONI:

Segretariato CAT
Via Lugano 23
6500 Bellinzona
telefono: 091 825 55 56
e-mail: info@cat-ti.ch



 www.cat-ti.ch
 www.otia.swiss